

R1B, R2B – ROZVADĚČ BYTU 1 a BYTU 2

ROZVADĚČ SESTAVEN ZE DVOU JEDNOŘADÝCH 18–MODULOVÝCH  
PLASTOVÝCH SKŘÍNÍ VEDLE SEBE, NEPRŮHLEDNÁ DVIŘKA  
CELKOVÝ ROZMĚR 250x800x100, IP 30/20

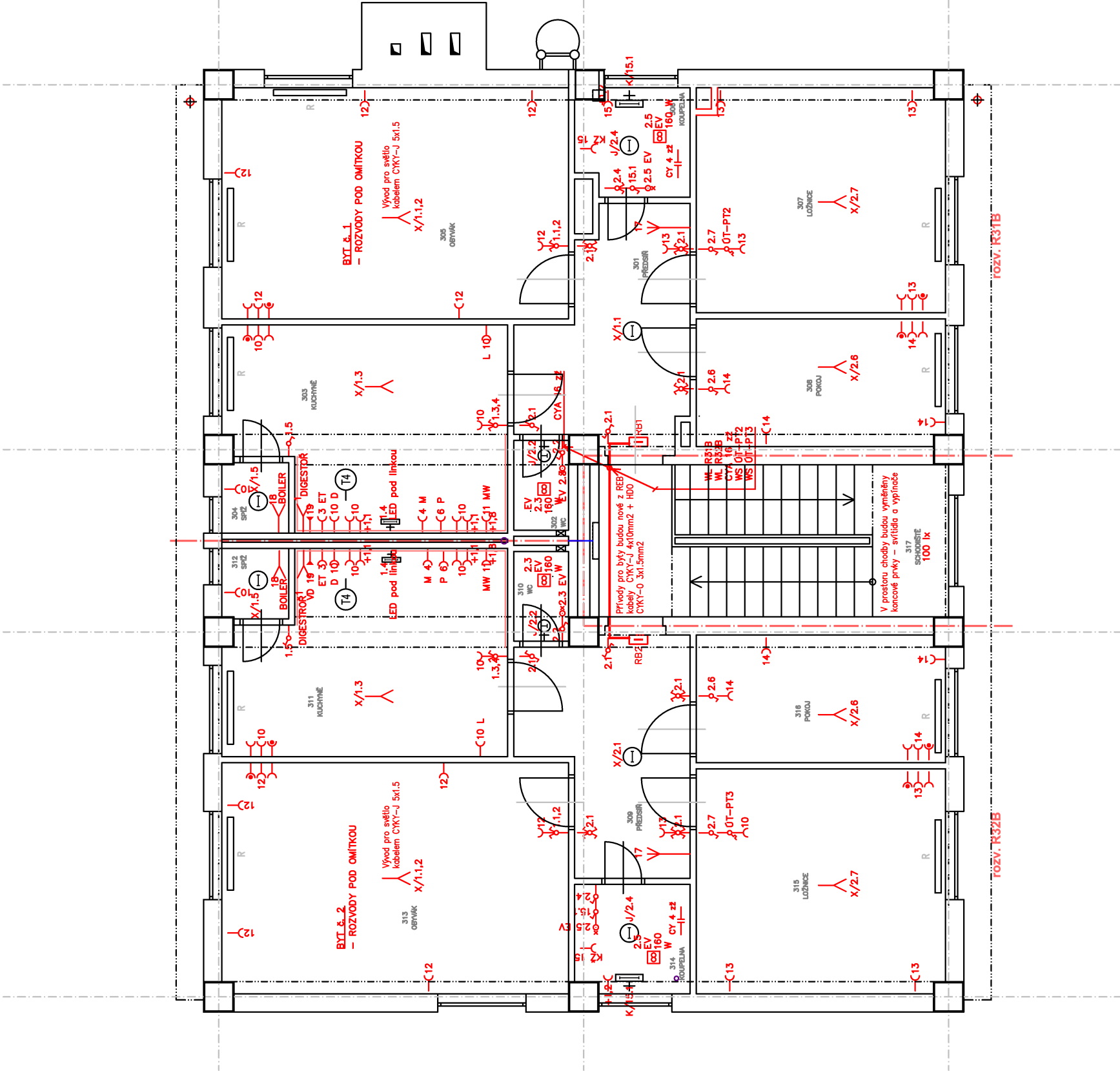
In=20 A  
Ik=10 kA  
  
Ps=11 kW  
Iv=16 A

ZKRATOVÁ ODOLNOST PŘÍSTROJŮ min. 6 kA  
PŘEPĚŤOVÉ OCHRANY PROSTOROVĚ ODDĚLIT OD CHRÁNĚNÉ ČÁSTI.

LEGENDA PŘÍSTROJŮ:

VYPÍNAČ, ŘAZENÍ 1/5/6/7, 10 AX, 250 V  
VYPÍNAČ, ŘAZENÍ 1/5/6/7, 10 AX, 250 V, IP 44  
OVLADAČ ZAPÍNACÍ SE SIG. DOUTNAVKOU, Č. 1/0S, 10 AX, 250 V  
OVLADAČ ZAPÍNACÍ SE SIG. DOUTNAVKOU, Č. 1/0S, 10 AX, 250 V,  
VČ DOBĚHVOVÉHO SPÍNAČE D13  
ZÁSUVKA JEDNONÁSOBNÁ, 2P+PE, 16 A, 250 V  
ZÁSUVKA JEDNONÁSOBNÁ, 2P+PE, 16 A, 250 V, IP 44  
ZÁSUVKA DVOJNÁSOBNÁ, 2x(2P+PE), 16 A, 250 V, IP 44  
ZÁSUVKA 16 A, 400 V  
ZÁSUVKA JEDNONÁSOBNÁ 2P+PE, 16 A, 250 V,  
S OCHRANOU PROTI PŘEPĚTÍ TŘ. D, BARVA ŠEDÁ  
VOLNÝ VÝVOD KABELŮ  
EL. VENTILÁTOR, 230 V

NAPĚŤOVÁ SOUSTAVA: 3 N PE AC 50 Hz, 400/230 V  
DRUH ROZVODNÉ SÍTĚ NN: TN–C–S  
STUPEŇ DŮLEŽITOSTI DODÁVKY EL. ENERGIE: 3  
OCHRANA PŘED ÚRAZEM EL. PROUDEM DLE ČSN 33 2000–4–41 ed. 2/Z1:  
NORMÁLNÍ: AUTOMATICKÝM ODPOJENÍM OD ZDROJE  
DOPLNĚNÁ: PROUDOVÝM CHRÁNÍČEM



Název akce:		OPRAVA BYTŮ VÝPRAVNÍ BUDOVY OSTROV NAD OSLAVOU ČÍSLO POPISNÉ 208		Investor:	<div><div><div></div><div></div><div></div><div></div><div></div></div><div><div>SPRÁVA ŽELEZNIC</div><div>Správa železnic, státní organizace</div><div>Oblastní ředitelství Brno</div><div>Kounicova 26, 611 43 Brno</div></div></div>	
Odpovědný projektant:	Josef Lukavka	Datum:	03/2023	Zakázka č.:	SO-02	
Vypracoval:	Ing. Jiří Milka	Formát:	2 x A4			
Stupeň dokumentace: Dokumentace pro REALIZACI STAVBY						
Obsah výkresu:	PŮDORYS 3. NP elektroinstalace		Měřítko	1:100	Č. výkresu:	E 2